



**SISTEM·AIR**

CENTRAL VACUUM SYSTEMS ByTecnoplus s.r.l.

www.sistemair.com

## *MANUALE TECNICO*

**EN** Technical manual



# **MASTER** software **CONTROL**

V 1.0



**CONFEZIONE****Chiavetta USB protezione  
Master Control Software****CD Master Control Software****Custodia CD Master Control Software****1 - REQUISITI DI SISTEMA**

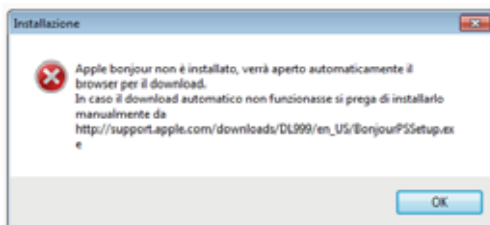
Caratteristiche indispensabili per l'utilizzo di Master Control Software:

- Sistema operativo Microsoft Windows: Windows Vista e successivi
- Servizio Bonjour di Apple per Windows
- .Net Framework 4
- Intel® Pentium® 4 e successivi
- 2 GB di RAM (4 GB raccomandati)
- 200Mb di spazio disponibile sul Hard disk per l'installazione standard
- 1024 x 768 VGA o superiore
- Tastiera e Mouse
- Lettore CD-ROM o DVD
- Porta USB
- Connessione internet
- Utente amministratore di macchina
- DHCP Server

**2 - INSTALLAZIONE**

1. Alimentare elettricamente e collegare tramite il cavo LAN la scheda Master Control art.4202.1
2. Accendere la scheda LAN Master Control
3. Attendere qualche minuto per permettere l'attribuzione automatica dell'indirizzo IP
4. Inserire la chiavetta USB di protezione software sul pc collegato sulla stessa rete LAN
5. Inserire il CD Master Control Software
6. Selezionare il file MasterControl\_Setup.exe
7. Seguire le istruzioni a video
8. Attendere il completamento dell'installazione

**NOTE:** nel caso in cui in fase di installazione dovesse apparire questa avviso, procedere con il download dell'eseguibile e installare il programma Bonjour.



Al termine dell'installazione del programma Bonjour ripetere l'installazione del software Master Control.

### 3 - AVVIO DEL PROGRAMMA

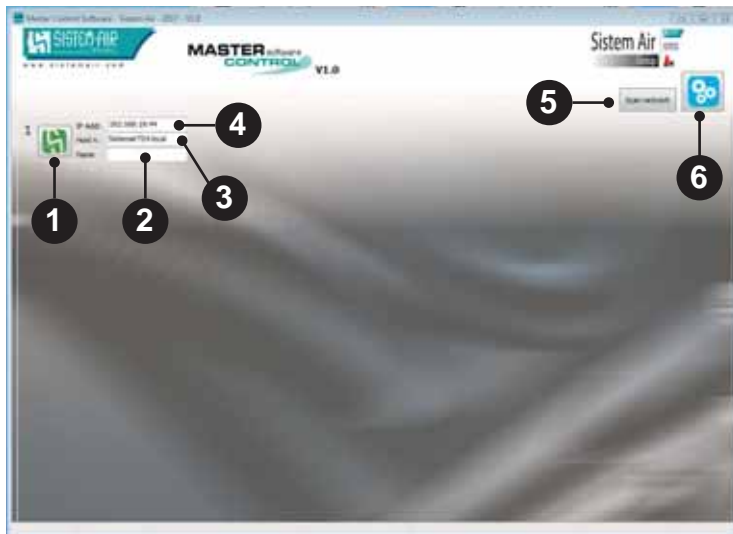
Per avviare Master Control software, eseguire un doppio clic sull'icona creata dall'installazione sul desktop del sistema operativo e attendere la ricerca di tutti i dispositivi LAN connessi in rete.

Al termine della ricerca apparirà la schermata di Home, in cui saranno visualizzati tutti i sistemi di aspirazione riconosciuti.

**NOTE:** il numero massimo delle schede LAN Master Control collegate in rete non deve superare le **32** unità.



## 4 - SCHERMATA DI HOME



## 1 INFORMAZIONI DEL SISTEMA DI ASPIRAZIONE

Premendo sull'icona si può accedere direttamente alle informazioni del sistema di aspirazione selezionato.




**VERDE** = Sistema di aspirazione OK



**ROSSO** = Sistema di aspirazione in allarme



**GRIGIO** = Comunicazione interrotta tra la scheda LAN Master Control e il personal computer, o modifica indirizzo IP scheda LAN Master Control:

- verificare connessione LAN
- verificare l'alimentazione della scheda LAN Master Control
- riavviare il personal computer
- accedere al menù Impostazione  ed premere il pulsante START SCAN (vedi capitolo 5)
- contattare il Servizio di Assistenza tecnica



Comunicazione interrotta tra la scheda LAN Master Control e il sistema di aspirazione:

- verificare connessione cavo USB
- verificare l'alimentazione del sistema di aspirazione
- contattare il Servizio di Assistenza tecnica

## 2 NOMINATIVO DEL SISTEMA DI ASPIRAZIONE

Utilizzando l'icona IMPOSTAZIONI è possibile attribuire manualmente un nome al sistema di aspirazione collegato tramite la scheda LAN Master Control.

### 3 HOST NAME DELLA SCHEDA LAN MASTER CONTROL

Identifica il nome identificativo memorizzato sulla scheda LAN Master Control.  
Il dato è riportato anche sull'etichetta applicata sulla scheda LAN Master Control.

Non è permessa la modifica di questo dato.

### 4 IP ADDRESS

Identifica l'indirizzo IP, attribuito in automatico dal server DHCP della rete alla scheda LAN Master Control.

Non è permessa la modifica di questo dato.

### 5 SCAN NETWORK

Premendo questo pulsante si avvia manualmente un aggiornamento relativo allo stato dei sistemi aspiranti collegati.

Le informazioni dello stato dei sistemi aspiranti si aggiornano automaticamente ogni 20 secondi.

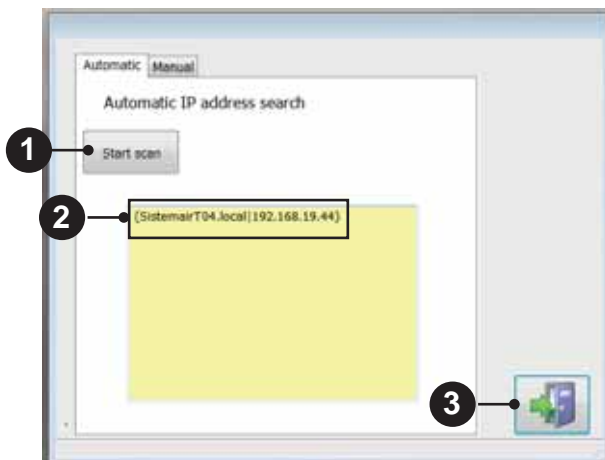
### 6 IMPOSTAZIONI

Premendo questo pulsante si accede al menù impostazioni, protetto da password, tramite il quale è possibile:

- inserire manualmente un nome al sistema di aspirazione collegato
- avviare una ricerca manuale delle schede LAN Master Control

Password : **sistemair**

## 5 - IMPOSTAZIONI



**1 START SCAN**

Premendo questo pulsante si avvia una ricerca manuale delle schede LAN Master Control collegate in rete.

**2 IDENTIFICATIVO SCHEDA LAN MASTER CONTROL**

Al termine della ricerca sono comunicati i dati della scheda LAN riconosciuta (Host Name e IP Address).

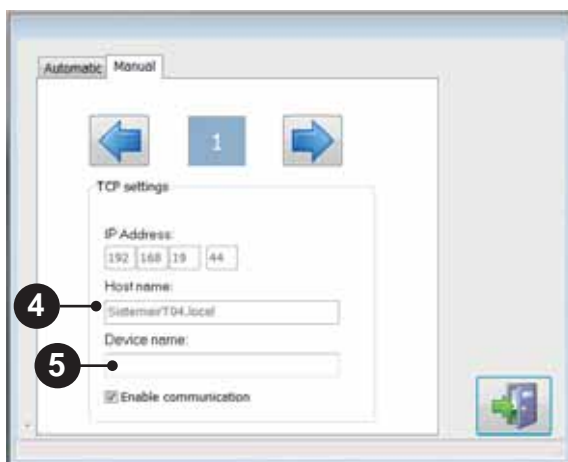
L'HOST NAME è riportato sull'etichetta applicata sulla scheda LAN Master Control.

**3 PULSANTE HOME**

Premendo questo pulsante si ritorna alla schermata di HOME

Selezionare al finestra **"MANUAL"** per poter inserire il nome del sistema di aspirazione identificato

**NOTA:** per poter identificare il sistema di aspirazione leggere l'HOST NAME applicato sull'etichetta della scheda LAN MASTER Control e confrontarlo con quello riportato all'interno della finestra

**4 HOST NAME scheda LAN Master Control****5 Cella per l'inserimento del nome del sistema di aspirazione**

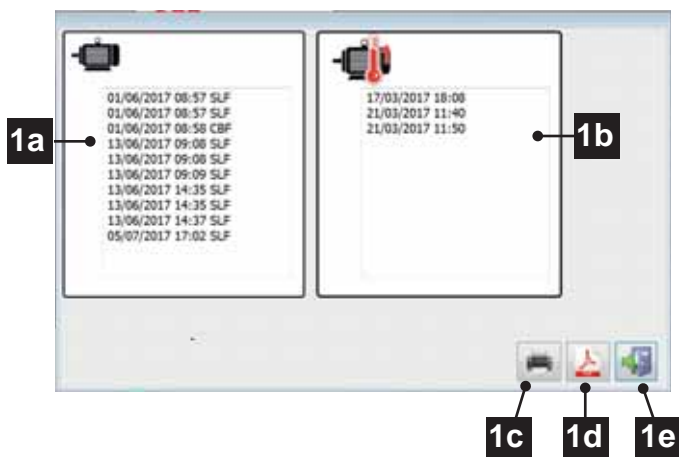
## 6 - SCHERMATA INFORMAZIONI DEL SISTEMA DI ASPIRAZIONE

Premendo l'icona con il logo System Air  del sistema di aspirazione interessato è possibile accedere alla schermata INFO, tramite la quale si accede a tutte le informazioni relative allo stato di funzionamento e manutenzione.



### 1 INFO MOTORE

Premendo questo pulsante si accede alle relative informazioni.

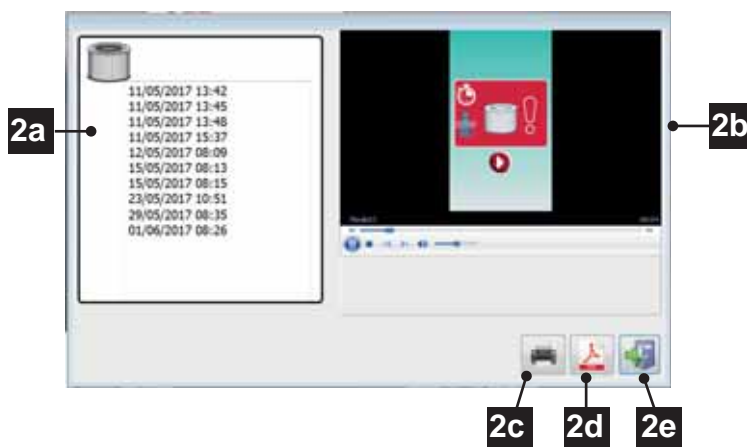




- 1a** Elenco allarmi visualizzati dall'inverter
- 1b** Elenco allarmi intervento della protezione termica del motore
- 1c** Funzione di stampa elenco allarmi
- 1d** Documento PDF elenco allarmi inverter
- 1e** Tasto per tornare alla schermata INFO

## 2 INFO CARTUCCIA FILTRO

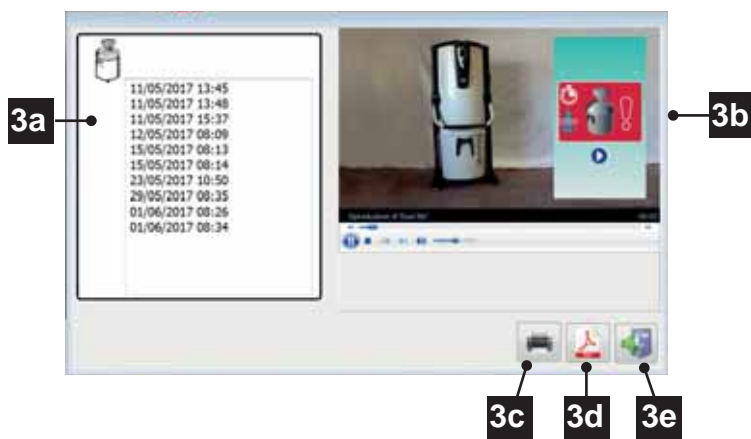
Premendo questo pulsante si accede alle relative informazioni.



- 2a** Elenco manutenzioni richieste
- 2b** Video dimostrativo della manutenzione richiesta
- 2c** Funzione di stampa elenco manutenzioni
- 2d** Documento PDF illustrativo della manutenzione richiesta
- 2e** Tasto per tornare alla schermata INFO

### 3 INFO CONTENITORE RACCOLTA POLVERI

Premendo questo pulsante si accede alle relative informazioni.



**3a** Elenco manutenzioni richieste

**3b** Video dimostrativo della manutenzione richiesta

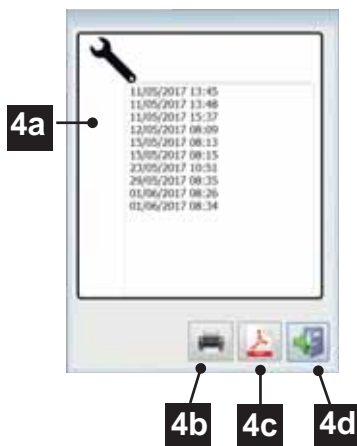
**3c** Funzione di stampa elenco manutenzioni

**3d** Documento PDF illustrativo della manutenzione richiesta

**3e** Tasto per tornare alla schermata INFO

## 4 INFO MANUTENZIONE STRAORDINARIA

Premendo questo pulsante si accede alle relative informazioni.



**4a** Elenco manutenzioni richieste

**4b** Funzione di stampa elenco manutenzioni

**4c** Documento PDF illustrativo della manutenzione richiesta

**4d** Tasto per tornare alla schermata INFO



KIT



CD box Master Control Software

USB software protection key



Master Control Software CD

## 1 - SYSTEM REQUIREMENTS

Essential Features for using Master Control Software:

- Microsoft Windows operating system: Windows Vista and following
- Apple Bonjour Service for Windows
- .Net Framework 4
- Intel® Pentium® 4 or later
- 2 GB RAM (4GB recommended)
- 200Mb of available hard disk space for standard installation
- 1024 x 768 VGA or higher resolution
- Keyboard and Mouse
- CD-ROM or DVD player, for installation from CD
- USB port
- Internet connection
- User Administrator
- DHCP Server

## 2 - INSTALLATION

1. Electricly power up and connect the Master Control LAN board via the LAN cable
2. Turn on the Master Control LAN board
3. Wait a few minutes to allow the automatic attribution of the IP address
4. Insert the USB software security key On the connected PC on the same LAN network
5. Insert the Master Control Software CD
6. Select the MasterControl\_Setup.exe files
7. Follow the instructions on screen
8. Wait until the installation is complete

**NOTES: If this warning appears during installation, proceed with the download of the executable and install the Bonjour program.**



After installing the Bonjour program, repeat the installation of the Master Control software.

### 3 - STARTING THE PROGRAM

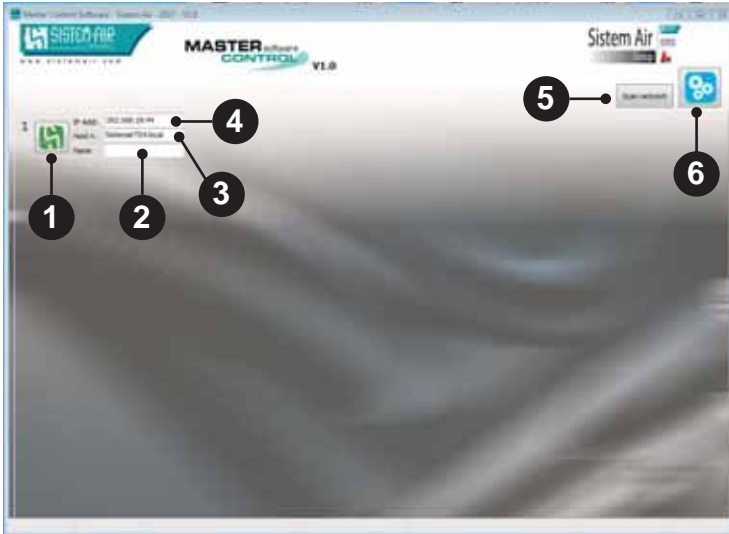
To start Master Control software, double-click the icon created by the installation on the operating system desktop and wait for the search for all networked LAN devices.

At the end of the search, the Home screen will appear, where all recognized suction systems will be displayed.

**NOTE: The maximum number of Master Controls LAN boards which are connected to the network must not exceed 32 units.**



## 4 - HOME SCREEN



### 1 INFORMATION OF THE ASPIRATION SYSTEM

By clicking on the icon you can directly access the information of the selected suction system.




**GREEN** = Suction System OK



**RED** = Suction system in alarm



**GRAY** = Interrupted communication between the Master Control LAN board and the personal computer, or changing IP address LAN Master Control Board :

- check LAN cable connection
- check the LAN Master Control board supply
- restart the PC
- access the Setup menu  and press the START SCAN button (see Chapter 5)
- contact the Technical Support Service



Interrupted communication between the Master Control LAN board and the system of suction:

- check USB cable connection
- check the vacuum system supply
- contact the Technical Support Service

### 2 NAME OF THE VACUUM SYSTEM

By using the SETTINGS icon you can manually assign a name to the suction system connected via Master Control LAN board.

### 3 MASTER CONTROL LAN BOARD HOST NAME

Identifies the identification name stored on the Master Control LAN board.  
 This data is printed on the label applied to the Master Control LAN board.  
 Changing this data is not allowed.

### 4 IP ADDRESS

Identifies the IP address, automatically assigned by the DHCP server of the Master Control LAN board.  
 Changing this data is not allowed.

### 5 SCAN NETWORK

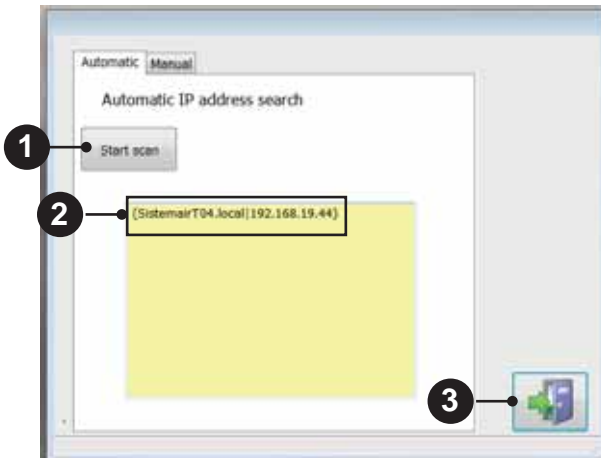
Pressing this button manually initiates an update regarding the status of connected vacuum systems.  
 Vacuum system status information updates automatically every 20 seconds.

### 6 SETTINGS

By pressing this button, you enter the password-protected settings menu by which you can:  
 manually enter a name for the connected suction system  
 Start a manual search of the Master Control LAN board

**Password: sistemair**

### 5 - SETTINGS





**1 START SCAN**

Pressing this button initiates a manual search of the LAN Master Control boards that are connected to the network.

**2 MASTER CONTROL LAN BOARD**

At the end of the search, the data of the recognized LAN board (Host Name and IP Address) are communicated.

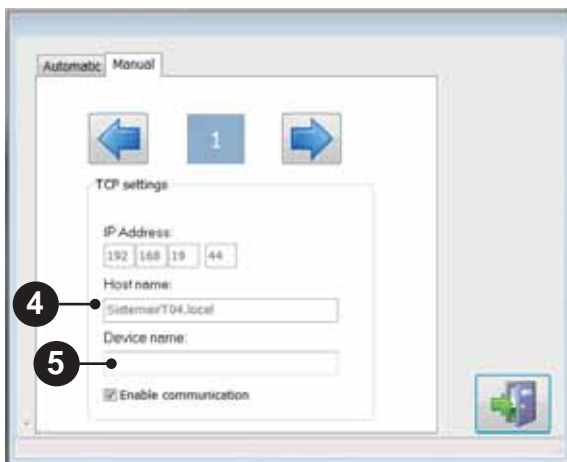
The HOST NAME is reported on the label applied on the Master Control LAN board.

**3 HOME BUTTON**

Premendo questo pulsante si ritorna alla schermata di HOME

Select the “MANUAL” window to enter the name of the identified suction system

**NOTE:** To identify the suction system, read the HOST NAME applied on the Master Control LAN board label and compare it to the one shown in the window

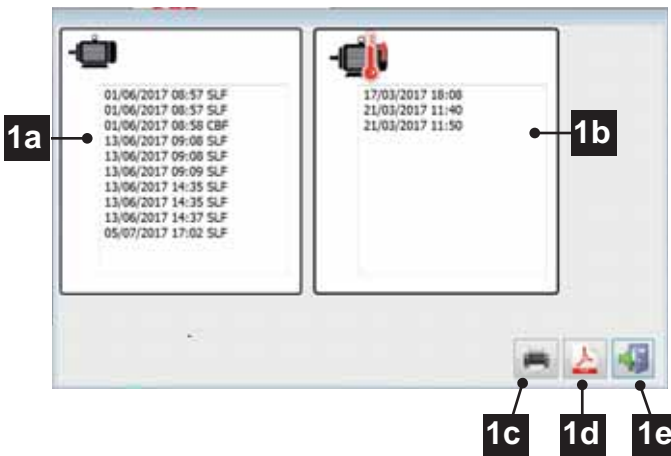
**4 Master Control LAN board HOST NAME****5 Cell for entering the name of the suction system**

## 6 - INFORMATION OF THE ASPIRATION SYSTEM SCREEN

By pressing the icon with the System Air logo of the concerned suction system, you can access the INFO screen, which accesses all the information regarding the operation and maintenance status.



**1** ENGINE INFO  
Pressing this button you access the relevant information.

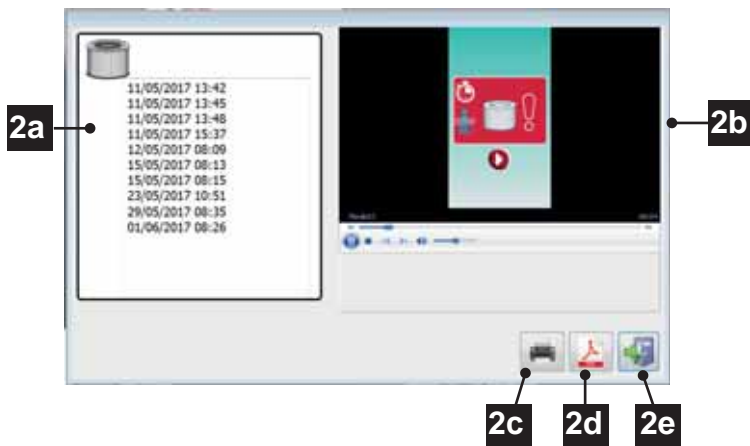


- 1a** List of alarms displayed by the inverter
- 1b** List of alarms of intervention for the thermal protection of the motor
- 1c** Alarms list printing function
- 1d** Inverter alarms list PDF document
- 1e** Button to return to the INFO screen

## 2

**CARTRIDGE FILTER INFO**

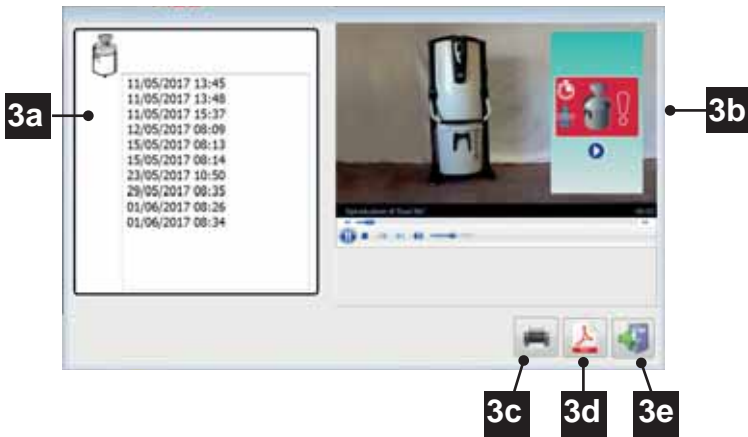
Press this button to access the relevant information.



- 2a** Required maintenance list
- 2b** Demonstration video of required maintenance
- 2c** Maintenance List Print Function
- 2d** Documento PDF illustrativo della manutenzione richiesta
- 2e** Button to return to the INFO screen

### 3 DUST CONTAINER INFO

Press this button to access the relevant information.



**3a** Required maintenance list

**3b** Demonstration video of required maintenance

**3c** Maintenance List Print Function

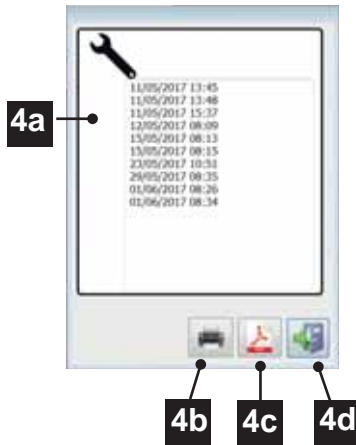
**3d** PDF document of maintenance required

**3e** Button to return to the INFO screen

4

**EXTRAORDINARY MAINTENANCE INFO**

Press this button to access the relevant information.



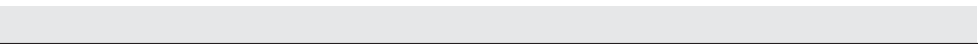
**4a** Required maintenance list

**4b** Maintenance List Print Function

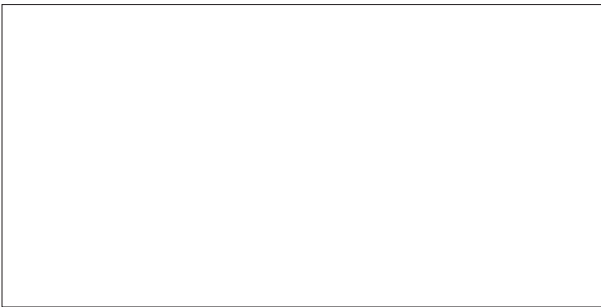
**4c** PDF document of maintenance required

**4d** Button to return to the INFO screen

A series of horizontal dotted lines spanning the width of the page, intended for handwritten notes or a list.



# MASTER<sup>software</sup> CONTROL



F0920533

27020 Gravellona Lomellina (PV) ITALIA - Via Cilavegna, 53 - GPS: N: 45° 19' 28"; E: 8° 45' 32"  
Tel. + 39 0381 650082 - Fax +39 0381 650120 - info@sistemair.com

