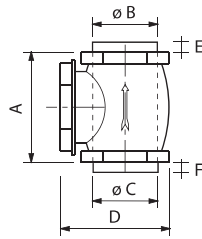
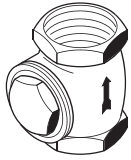


VISSZACSAPÓ SZELEP: ELSZÍVÓ EGYSÉGEK ÖSSZEKAPCSOLÁSÁHOZ

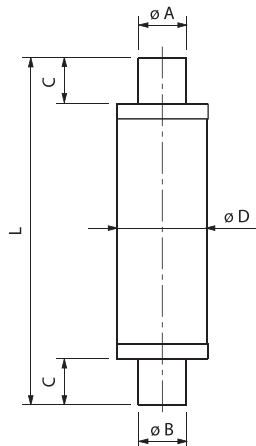
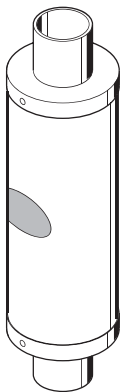
A visszacsapó szelepet mindegyik berendezésre fel kell szerelni, amennyiben a rendszert több elszívó egység működteti. Közvetlenül az elszívó egység kifújó nyílására kell rögzíteni, hogy a vákuum akkor is állandó maradjon a rendszerben, amikor valamelyik motor áll.



KÓD	MÉRET	Cső átmérő	A mm	B mm	C mm	D mm	E mm	F mm	Csomagolás db
0110001	2"	63	97	63	63	92	52	52	1
0110003	3"	80	136	80	80	132	70	70	1
0110002	4"	100	165	4" F	4" M	170	-	55	1

HANGTOMPÍTÓ

A hangtompítót közvetlenül az elszívó egységre kell felszerelni, hogy csökkentsük a motor zajszintjét. Amennyiben nagyobb zajcsökkentést kívánunk elérni lehetőség van több hangtompító felszerelésére.



KÓD	MÉRET	Cső átmérő	A mm	B mm	L mm	C mm	D mm	Csomagolás db
11001	2"	63	60	60	455	60	120	1
11002	3"	80	80	80	455	60	140	1
11003	4"	100	100	4" M	595	80	160	1