

TERVEZÉSI SEGÉDLET

INTEGRÁLT PORSZÍVÓ RENDSZEREKHEZ

EGÉSZSÉGES
TISZTASÁG,
BIZTONSÁGOS
KÖRNYEZET

TERVEZZE BE AZ EGÉSZSÉGET!

1. Központi porszívó készülék helye

- A központi porszívó készülék optimális helye egy másodlagos helyiség, mely lehet pl. garázs, gépészeti- vagy háztartási helyiség, időjárás viszonyaitól védett terasz/erkély.



- Lehetőség szerint a legalsó szintre vagy pincébe helyezük: a készülék - ha megoldható - mindig alsóbb vagy ugyanazon szinten legyen, mint a fali csatlakozók, hogy a gépnek ne kelljen felfelé szívnia a port. Ez azért nem ideális, mert a gépnek így többet kell „dolgoznia” hiszen a gravitáció is ellene hat. Amennyiben a készülék felsőbb szinten/ padlásra kerül elhelyezésre a szükségesnél eggyel nagyobb teljesítményű gépet kell választani.

- A választott helyiségben lehetőség szerint a kültérrel kapcsolatos falra helyezük, mivel innen kerül kiépítésre a kivezető csőrendszer. Ennek hossza a lehető legrövidebb legyen, hogy a motor által keletkező forró levegő minél gyorsabban távozni tudjon a motortérből. A kifújó cső hosszára vonatkozó előírások a következők: a cső átmérője 2 m hosszúságig Ø50, a cső átmérője 2-6 m hosszúságig Ø63, a cső átmérője 6-8 m hosszúságig Ø80, a cső átmérője 8-10 m hosszúságig Ø100. 10 méternél hosszabb kifújó csőhossz nem tanácsos, mivel ez a szénkefék gyorsabb kopásához, ezáltal a motor időelőtti meghibásodásához vezethet.

2. Fali csatlakozók elhelyezése

- Az épület építészeti alaprajza alapján történik a fali csatlakozók optimális számának és helyének kijelölése.

- A fali csatlakozók lehetőleg folyosón, közlekedőben, a lépcsőfeljárók közelében legyenek elhelyezve, hogy onnan a járófelületeken túl minden egyéb elképzelhető helyet is (sarkok, mennyezet, lépcső, beépített szekrények belseje, könyvespolc stb.) el lehessen érni.

- A tervezésnél mindig a legtávolabbi ponttól kezdjük felrajzolni az egy pontból takarítható felületeket. Ezt ráhagyással, a 9 m-es gégecső hatósugara helyett 8 m-es hatósugárral érdemes kiszámolni annak érdekében, hogy a később bekerülő berendezési tárgyak (bútorok stb.) esetén is biztonsággal és kényelmesen elérhető legyen minden. (lásd. ábra)

- Érdemes arra törekedni, hogy egy fali csatlakozóról több helyiség is takarítható legyen (felesleges minden helyiségbe fali csatlakozókat tenni) és a lehető legkevesebb csatlakozóval lefedjük a takarítandó felületeket.

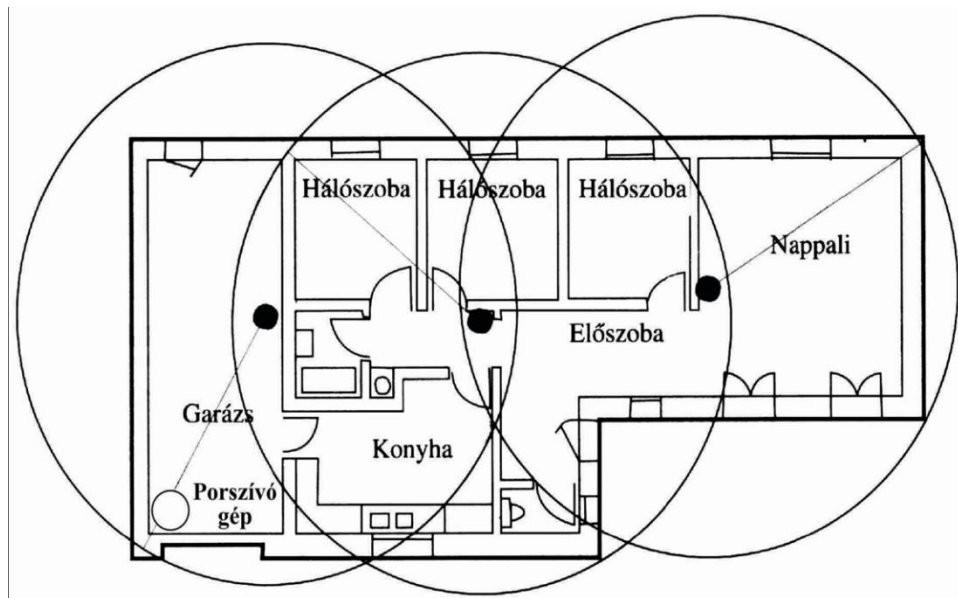
- A fali csatlakozókat ne tervezzük ajtó mögé, illetve olyan helyekre, ahonnan kényelmetlen az elérése (bútor, ágy mögé stb.).

- Célszerű a megrendelővel a tervezett bútorozást, főleg a beépített vagy teljes falfelületeket eltakaró bútorok várható helyét egyeztetni, nehogy a fali csatlakozóhoz való hozzáférést később egy bútor vagy más felület megakadályozza.

- A fali csatlakozókat esztétikai szempontból az elektromos dugaljakkal egy magasságba szokás beépíteni, általában 30-40 cm-re a végleges szinttől.

Megjegyzések:

- Nagyobb helyiségekbe érdemes inkább két csatlakozó tervezésével biztosra menni.
- Figyelembe kell venni a berendezési tárgyakat.
- A fali csatlakozókat főleg folyosóra, közlekedőkbe helyezzük.
- Helyezzünk fali csatlakozót a lépcsőfeljáróhoz és esetleg terasz ajtó közelébe, így ezek a helyek is könnyen takaríthatóvá válnak.



3. Szemeteslapát adapter (opcionális)

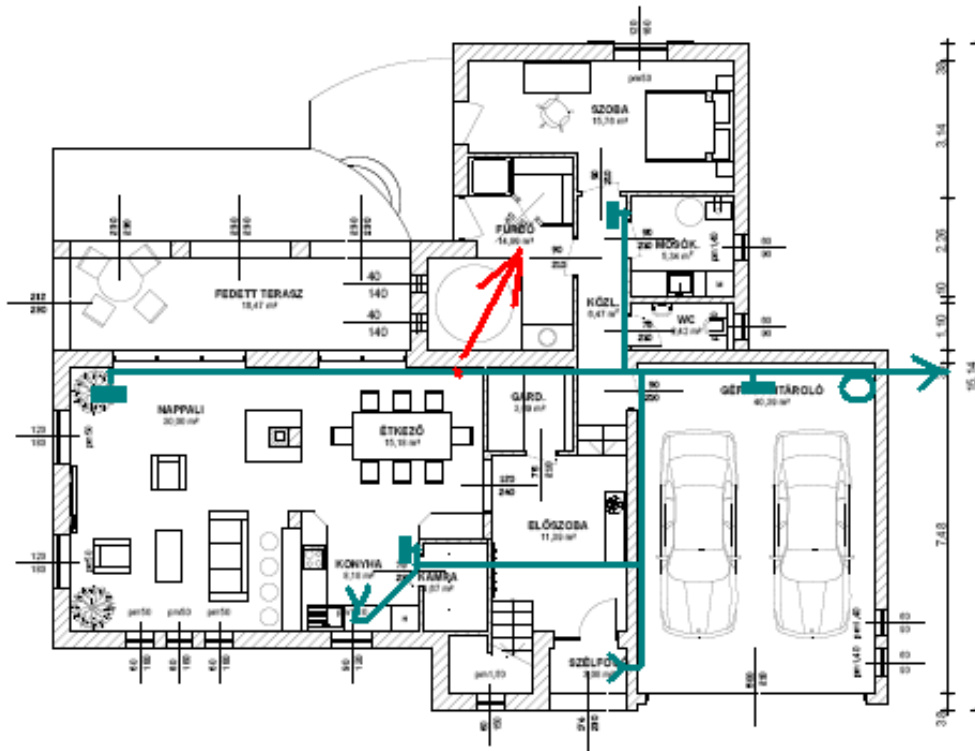
- A fali csatlakozók mellett a konyhába és a bejárati ajtó közelébe szemeteslapát adaptert helyezhetünk el.

- Ezt általában lehetőségként kínáljuk fel a felhasználóknak: **nem helyettesíti a falicsatlakozót**, arra szolgál, hogy a sűrűbben takarítandó helyeken (konyhamorzsák miatt, előszoba- cipőről lehulló sár miatt) egy kisebb takarításhoz ne kelljen elővenni a 9 méteres gégecsövet, hanem a koszt, a szemetlapát adapter nyílása elé söpörve egy mozdulattal eltávolíthatjuk a helyiségből.








4. Az optimális nyomvonal megrajzolása

A csőhálózat optimális nyomvonalát a gép és a csatlakozási pontok (fali csatlakozók és szemétlapát adapterek) lehető legegyszerűbb összekötésével határozzuk meg. Törekedjünk arra, hogy a csőhossz a lehető legrövidebb legyen, a lehetőség szerinti legkevesebbet irány töréssel. A jobb légáramlás érdekében mindenképpen érdemes az idomok helyes használata: a csőhálózat vízszintes részén a 45°-os idomokat ne illesszük közvetlenül egymásba, tegyük köztük egy hosszabb-rövidebb egyenes darabot, 90°-os szög csak a vízszintesből függőlegesbe fordulásnál legyen.



Az integrált porszívó csőrendszer nyomvonalának megrajzolásához a következő jelöléseket szoktuk alkalmazni:

- Nyomvonal: 
- Fali csatlakozó: 
- Szemétlapát adapter: 
- Központi porszívó készülék helye és kifújás: 
- Fel-/ lemenő ág (födémáttörés): 

5. Anyagok kiírása

- A nyomvonal hosszának mérése és átszámítása után megkapjuk a szükséges csövek mennyiségét.
- A fenti számra fali csatlakozónként érdemes +0,5 méter csövet rászámolni, majd az összeadott értékeket felfelé kerekíteni.
- Keressenek minket az anyagkiírás meghatározásával kapcsolatban, vagy **válasszák alapszerelési készleteinket**, melyekben minden alapszereléshez szükséges anyag (csövek, idomok, ragasztó, vezérlőhálózati kábel, szerelőlapok) megtalálható. Az alapszerelési csomagok tartalma a fali csatlakozók száma alapján, a nagy számok törvénye szerint van összeállítva.

6. A központi porszívó készülék kiválasztása

A megfelelő teljesítményű központi porszívó készüléket a takarítandó felület nagysága alapján érdemes kiválasztani. További szempontok lehetnek még a szintek száma/készülék elhelyezkedése. Előfordulhatnak továbbá egyedi esetek is (pl. a csőrendszer elhelyezése különleges megoldást igényel). **Bármilyen bizonytalanságot éreznek, hívjanak bennünket nyugodtan! Szívesen és mindenfajta elkötelezettség nélkül nyújtunk szakmai segítséget.**



A Sistem Air **komplett termékskálát** kínál. A falra helyezhető klasszikus lakossági központi porszívókon túl, **gyártunk speciális készülékeket**, hogy megfeleljünk a modern kor építészeti **megoldásainak**. Mindegyik készülékünk működésének alapja a kimagasló szívóerő/légszállítás és az alacsony hangkibocsátás. Ezentúl egyes készülék családok eltérő műszaki/kényelmi tartalommal rendelkeznek. Termékeink közül mindenki megtalálhatja a saját igényeinek megfelelő készüléket.

További információkért keressenek minket telefonos elérhetőségeinket vagy látogassanak el honlapjainkra (www.sistemair.hu vagy www.kozpontiporszivorendszer.hu)!