



HIGIÉNIKUS  
ÜZEMMÓD

NE POROZZA  
ÖSSZE MAGÁT



AJÁNDÉK takarító  
készlettel



Takarítandó felület max.

120 m<sup>2</sup>



A Cube a speciális lakossági központi porszívóink legrégebbik készüléke. Elsősorban helymegtakarítás céljából hoztuk létre a kisebb házak, lakások, társasházi lakások számára, ahol minden m<sup>2</sup> számít. Ezen a téren ma már az új Wolly 2 központi porszívóink sokkal praktikusabban elhelyezhető. Egyetlen olyan terület maradt, amikor érdemes számolni vele, ez pedig szűkös aljzat vastagság. A Cube központi porszívó alapszerelése ugyanis a legkisebb keresztmetszetű, 40 mm-es speciális csőhálózattal történik. Komplet takarító készletet adunk hozzá ajándékba, amelynek fali tartóján minden alkatrész korrektül elhelyezhető és fejeivel az összes alapvető takarítási művelet elvégezhető.

## FELHASZNÁLÁSI TERÜLET

A **Cube** központi porszívó telepítésekor a következő paramétereket vegyük figyelembe:

- Takarítandó felület nagysága 30-120 m<sup>2</sup>
- Egy egyidejű felhasználó
- Speciális 40 mm-es csőrendszerhez
- Betáphálózat 220/240 V ac
- Nem folyamatos üzemű, háztartásban keletkező porok takarítása
- Kifűlés módja csőhálózattal
- Helye: bármilyen beltéri helyiség vagy annak bútorzata, esőtől védett erkély

## KIVÁLASZTÁSI TÁBLÁZAT Cube

Jav. takarítható felület	Típus	KÓD	Jav. fali csatlakozók száma	Max. egyidejű felhasználók	Csőhálózat átmérője Ø (mm)	Porzsák kapacitása (l)	Biztonsági szűrőbetét	Betáphálózat (V ac)	Motor (kW)	Légszállítás (m <sup>3</sup> /h)
120 m <sup>2</sup>	Sistem Cube	8300.0	3	1	40	5	VAN	220/240	1	178

## ÖSSZEFOGLALÓ JELLEMZŐK



Higiénikus üzemmód



IP Védelem



AJÁNDÉK takarító készlettel



II. Érintésvédelmi osztály



Társasházi lakásokra tervezve



MAX. egyidejű felhasználók száma



CE megfelelés

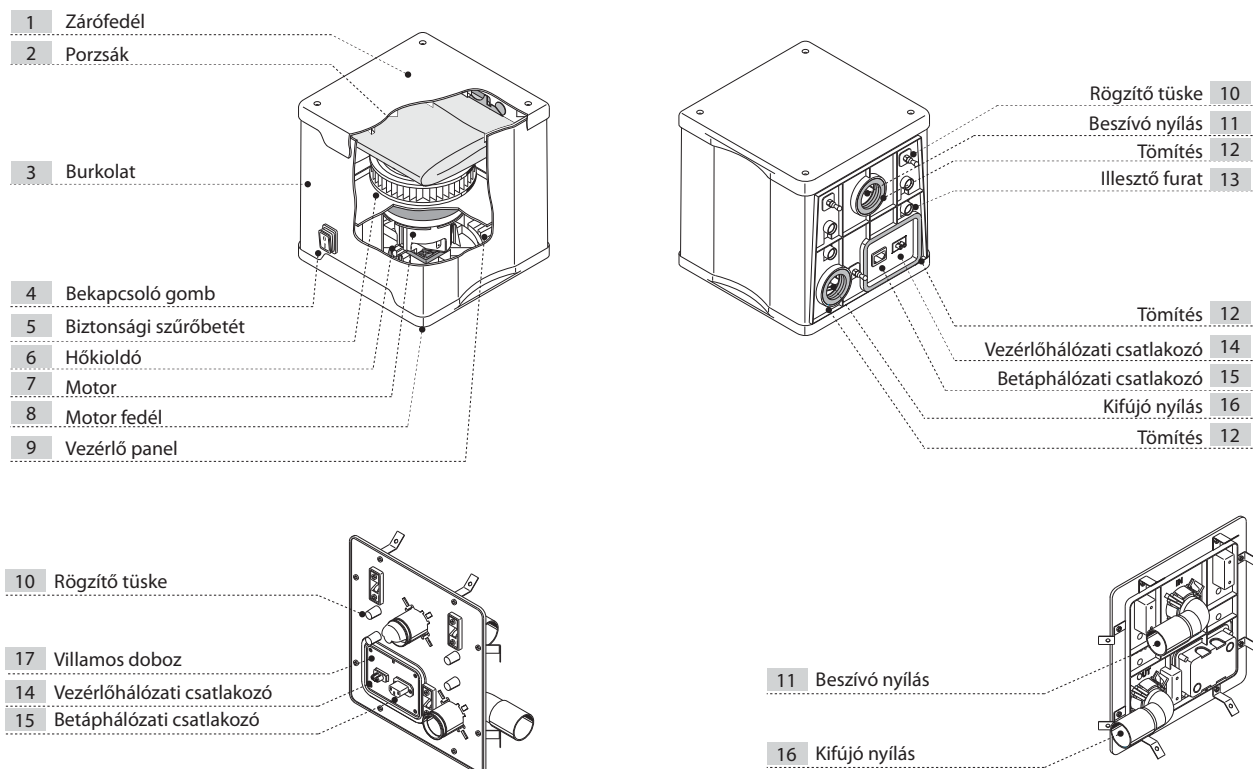


## MŰSZAKI JELLEMZŐK

A CUBE központi porszívók tervezésének és a gyártásának valamennyi művelete az érvényben lévő normatívák, uniós előírások szigorú betartásával történt. Ezentúl különös figyelmet szenteltünk a funkcionalitás, a megfelelő szívóerő és a használat során felmerülő igények magas szintű kielégítésére.

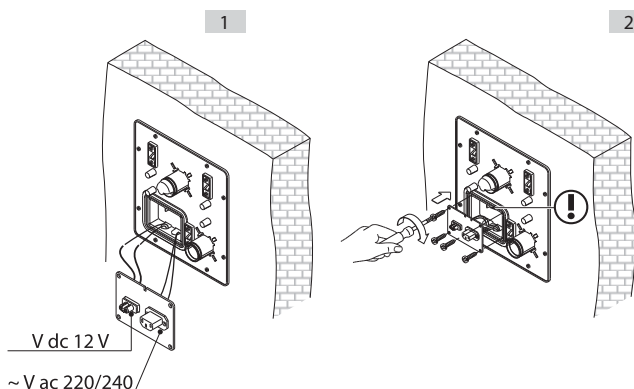
Termékjellemzők:

- csőhálózati, betáp- és vezérlőhálózati gyors csatlakozásokkal előszerelt szerelőlap;
- kétoldali beszívó csatlakozás: jobbról és balról is beköthető csőhálózatok;
- eldobható papír porzsák, 5 l-es porgyűjtő kapacitás;
- vízzel mosható, biztonsági szűrőbetét;
- direkt hűtésű egyfázisú szénkefés elektromotorok;
- intelligens motorvédelmi elektronika: túlmelegedés esetén kikapcsolja, majd automatikusan visszakapcsolja a motort.

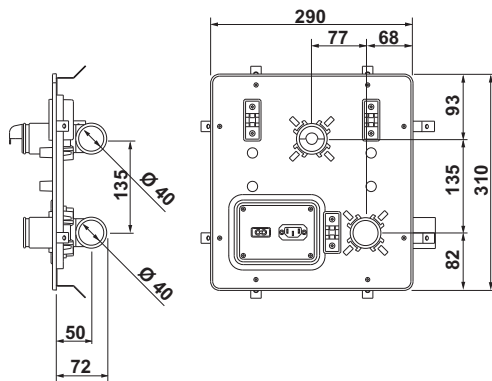
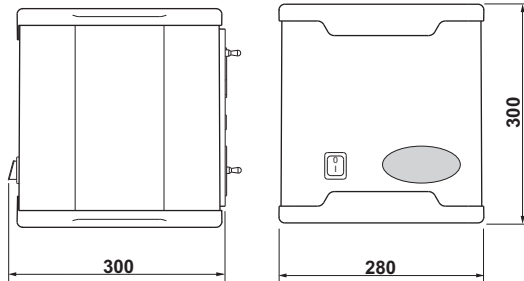


## SZERELŐLAP BEKÖTÉSE

- 1 - Bekötni a betáp- és vezérlőhálózat bejövő vezetékait a szerelőlap megfelelő csatlakozóiba.
- 2 - Rögzíteni a csatlakozópanelt a szerelőlapba, ügyelve a megfelelő pozícionálásra.



## MÉRETEK ÉS MŰSZAKI PARAMÉTEREK



		Sistem Cube
<b>Típus</b>		Sistem Cube
<b>Kód</b>		<b>8300.0</b>
Max. egyidejű felhasználók		1
Max. takarítandó felület	m <sup>2</sup>	120
Max. fali csatlakozó		3
Takarító készlet		VAN
Betáp hálózat	V ac	220/240
Frekvencia	Hz	50/60
Motor teljesítmény	kW	1
Áramfelvétel	A	4,5
Max. légszállítás	m <sup>3</sup> /h	178
Max. zárt szívóhatás	mbar	245
Vezérlőhálózat	V dc	12
Biztonsági szűrőbetét		VAN
Porzsák kapacitása	l	5
Súly	Kg	4
Szélesség	mm	290
Magasság	mm	310
Mélység	mm	290
Beszívó nyílás	Ø mm	40
Kifújó nyílás	Ø mm	40
Zajszint kisebb, mint	dB(A)	70

**Megjegyzés:** A zajszint értéke nominális. Az értéket módosulhatnak attól függően, hogy a központi porszívó hova és milyen módon kerül beszerelésre.

## A KÖZPONTI PORSZÍVÓ RÖGZÍTÉSE

A CUBE központi porszívó az előre kábelezett szerelőlapra (kód 8300.10) gyorscsatlakozókkal egyszerűen rögzíthető. Felszereléskor ügyeljünk a megfelelő pozícionálásra!

