



HIGIÉNIKUS  
ÜZEMMÓD



NE POROZZA  
ÖSSZE MAGÁT



Egy típus: takarítandó felület max.

60 m<sup>2</sup>



A Jolly speciális központi porszívókat a már kész épületekbe ajánljuk, a rombolás elkerülése végett. Használatához ugyanis nincs szükség csőhálózat/fali csatlakozók kiépítésére, melyeket az aljzatban/falban szokás elhelyezni. Takarításhoz használt csatlakozója magán a készüléken található, a felső takarófedél alatt. Ide kell csatlakoztatni a standard 9 méteres (szükség esetén hosszabb, max. 12 méteres) gégecsövet, amellyel azt a területet tudjuk takarítani, ahova elérünk a választott csőhosszal. A készülék süllyeszthető falba, de falon kívüli dobozos elhelyezés is lehetséges. Központi porszívóként akkor működik, ha a beszívott, megtisztított levegőjét kültérbe vezetjük, amely történhet direkt kivezetéssel a készülék mögötti a külső fal áttörésével vagy kültéri kivezető csőhálózattal. Higiénikus üzemmódban használható. Porzsákja az alsó takaró fedél alatt helyezkedik el.

## FELHASZNÁLÁSI TERÜLET

A **Jolly** központi porszívó telepítésekor a következő paramétereket vegyük figyelembe:

- Takarítandó felület nagysága 30-60 m<sup>2</sup>
- Egy egyidejű felhasználó
- Csőrendszer kiéptést nem igényel
- Betáphálózat 220/240 V ac
- Nem folyamatos üzemű, háztartásban keletkező porok takarítása
- Kifűlés módja: direkt vagy kifűjő csőhálózattal
- Helye: bármilyen beltéri helyiség, időjárás viszontagságaitól védett erkély

## KIVÁLASZTÁSI TÁBLÁZAT Jolly

| Jav. takarítható felület | Típus | KÓD           | Csatlakozások száma | Max. felhasználók | Porzsák kapacitása (l) | Betáp hálózat (V ac) | Motor (kW) | Légszállítás (m <sup>3</sup> /h) |
|--------------------------|-------|---------------|---------------------|-------------------|------------------------|----------------------|------------|----------------------------------|
| 30/60 m <sup>2</sup>     | JOLLY | <b>8710.0</b> | 1                   | 1                 | 3                      | 220/240              | 1          | 178                              |

## ÖSSZEFOGLALÓ JELLEMZŐK



Higiénikus üzemmód



IP Védelem



Meglévő és új épületek rombolás nélkül



II. Érintésvédelmi osztály



CE megfelelés

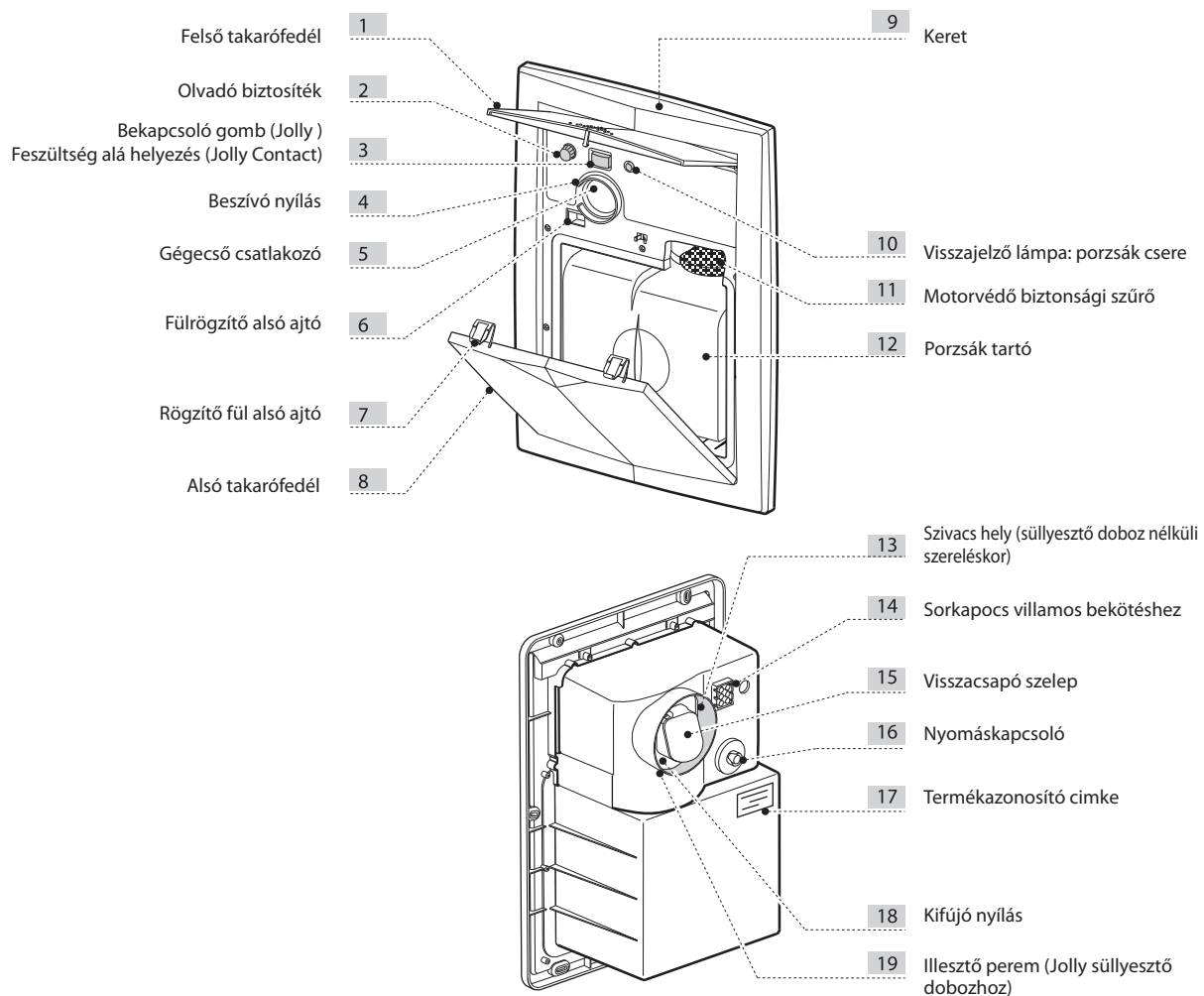


MAX. egyidejű felhasználók száma



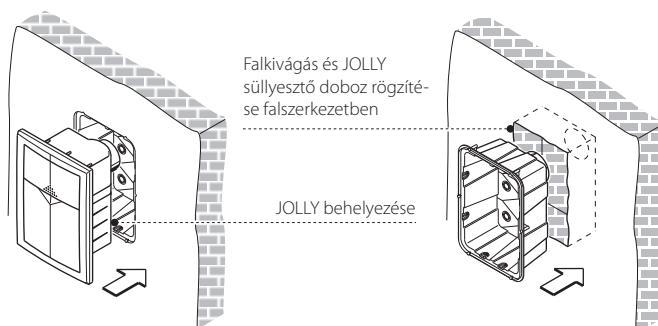
## MŰSZAKI JELLEMZŐK

- ABS műanyag ház
- Festhető külső burkolat
- Eldobható porzsák, kapacitása 3 liter
- Porzsáktartó higiénikus porzsákcserét biztosít
- Visszajelző lámpa: jelzi ha a porzsák megtelt
- Szénkefés egyfázisú elektromotor
- Intelligens motorvédelem túlmelegedés esetére
- Távvezérelt gégecsővel működik (csak Jolly Contact)



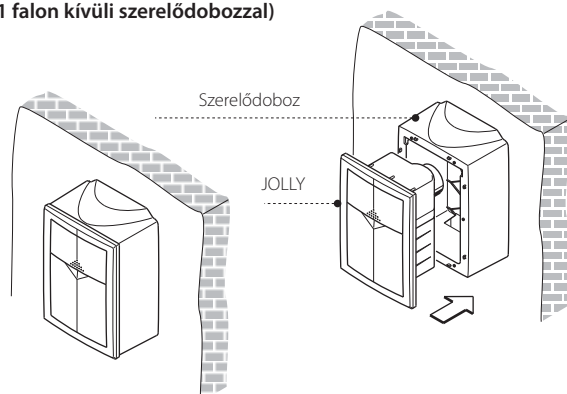
## SÜLLYESZTETT SZERELÉS

(8500.0 süllyesztő dobozzal)



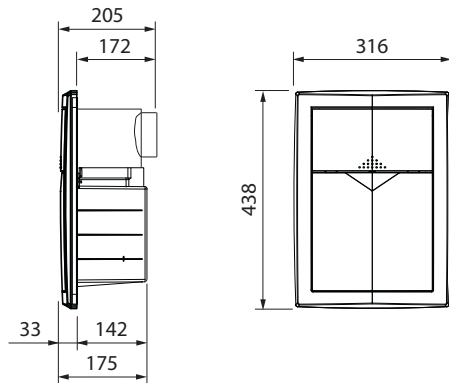
## FALON KÍVÜLI SZERELÉS

(8500.1 falon kívüli szerelődobozzal)



## MÉRETEK ÉS MŰSZAKI PARAMÉTEREK

**Kód 8710.0**  
Jolly méretek

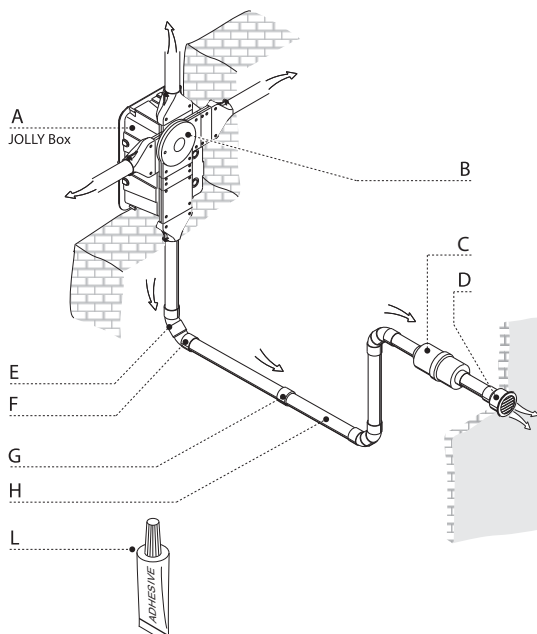


|                        |                   | JOLLY típus   |
|------------------------|-------------------|---------------|
| <b>Típus</b>           |                   | JOLLY         |
| <b>Kód</b>             |                   | <b>8710.0</b> |
| Beszívó nyílás         | Ø mm              | 40            |
| Védettség              | IP                | 20            |
| Betáp hálózat          | V ac              | 220/240       |
| Frekvencia             | Hz                | 50/60         |
| Motor teljesítmény     | kW                | 1             |
| Áramfelvétel           | A                 | 5             |
| Vezérlőhálózat         | V dc              | -             |
| Max. légszállítás      | m <sup>3</sup> /h | 178           |
| Olvadó biztosíték      |                   | WF 10A 250V   |
| Porzsák kapacitása     | l                 | 3             |
| Kifűjás                |                   | IGEN          |
| Hangtompító            |                   | NINCS         |
| Súly                   | kg                | 3,8           |
| Zajsztint kisebb, mint | dB(A)             | 70            |

**Megjegyzés:** A zajsztint értéke nominális. Ezek az értékek módosulhatnak attól függően, hogy a központi porzsívó hova és milyen módon kerül beszerelésre.

## BASIC SET

A csomag segítségével lehetőség nyílik arra, hogy a szabadba vezessük ki a lakás belső helyiségében felszerelt Jolly központi porzsívó által beszívott levegőt.



**BASIC SET (kód 8600.2) tartalma**

| Ábra | Kód           | Me.   | Leírás                      |
|------|---------------|-------|-----------------------------|
| A    | <b>8500.0</b> | 1     | Jolly süllyesztő doboz      |
| B    | <b>8510.1</b> | 1     | Oldalsó kifűjás             |
| C    | <b>110001</b> | 1     | Hangtompító PVC             |
| D    | <b>5050.4</b> | 1     | Kifűjőfedél Ø 50            |
| E    | <b>3050.0</b> | 4     | Könyök PVC 45° K/B Ø 50     |
| F    | <b>3050.1</b> | 4     | Könyök PVC 45° B/B Ø 50     |
| G    | <b>1150.1</b> | 6     | Karmantyú PVC B/B Ø 50      |
| H    | <b>1850.0</b> | 9 mt. | Cső PVC Ø 50                |
| L    | <b>9225.3</b> | 1     | Speciális ragasztó (gr. 60) |